



2024年7月2日

各位

会社名 株式会社 リグア
代表者名 代表取締役社長 川瀬 紀彦
(コード番号：7090 東証グロース)
問合せ先 取締役管理部長 大浦 徹也
(TEL：06-7777-0159)

IFMC. 新商品「SLEEPINSTANT スピードマットレス」導入に関するお知らせ

この度、当社が展開する IFMC. の新商品「SLEEPINSTANT スピードマットレス」が関西エアポートワシントンホテル（所在地：大阪府泉佐野市）の全客室計 784 ベッドに導入されましたので、下記のとおりお知らせいたします。

記

■SLEEPINSTANT スピードマットレス

サステナブル素材の E-LOOP®（イーループ）を中材に使用し、カバーに IFMC.※1 加工したマットレスです。E-LOOP®とは、ポリエチレンを使用した編成樹脂網状構造体で、今までにない質感を表現したリサイクル可能なクッション材です。通気性が高く、ムレない快適・清潔な状態を保ちながら、理想の寝姿勢をキープできる 3 次元構造となっております。IFMC.は肌に近接させると血液中の NO（一酸化窒素）を増加させるミネラルの結晶体です。NO は血液中の物質で、血管を拡張してしなやかにすることで血圧を安定させるはたらきをもっています。

スピードマットレスでは、理想的な寝姿勢と、寝ながら温泉につかっているような心地よさといった、快適な睡眠環境を提供できます。(E-LOOP®は株式会社テクセットの登録商標です)

※1 IFMC.はナノメートルレベルの非常に微小なミネラル結晶体で、薬やサプリメントのように服用する必要がなく、特殊加工した繊維を身体に近づけることで、血中一酸化窒素 (NO) ※2 に作用し、血行促進による疲労回復、筋肉の疲れ・こりの緩和、神経痛・腰痛・筋肉痛の緩和、体感の安定等様々な効果が期待できます。医療・介護分野での応用を目指し、2018 年より大学研究室で研究が進められており、2019 年「血中一酸化窒素量の増加」「血管拡張」「バランス能力向上」の 3 項で特許を取得しています。

※2 一酸化窒素 (NO) は、人体の血管を拡げて血流量を増やす作用がある物質と考えられており、一酸化窒素による血管拡張作用は 1998 年ノーベル医学・生理学賞を授与されたイグナロ博士によって発見されています。

【関西エアポートワシントンホテル】

所在地：大阪府泉佐野市りんくう往来北 1-7

URL：<https://washington-hotels.jp/kansai/>

以上

関西エアポートワシントンホテル 全客室784ベッドにIFMC.導入！

— IFMC.（イフミック）で、より上質な睡眠体験を提供 —

株式会社リグア（本社：大阪市中央区、東証グロース（7090）、代表者：川瀬 紀彦）が展開するIFMC.新商品「SLEEPINSTANTスピードマットレス」が関西エアポートワシントンホテル（所在地：大阪府泉佐野市、運営会社：株式会社フラット・フィールド・オペレーションズ）の全客室（784ベッド）に導入されましたのでお知らせいたします。



関西エアポートワシントンホテル

関西エアポートワシントンホテルは、日本初の24時間空港である関西国際空港を対岸にのぞむ「りんくうタウン」に位置していることから、関空へのアクセスの利便性はもちろん、宿泊だけでなく婚礼などのパーティー会場として地元からも人気のホテルです。りんくうタウンは9つのゾーンがそれぞれの機能を持ち、人、物、文化の情報発信地、未来都市の姿がみえるパシフィックシティとして、いま注目を集めています。

この度、関西エアポートワシントンホテルの784ベッド（504室）すべてに、当社の「SLEEPINSTANTスピードマットレス」をご導入いただきました。これにより、ホテルに滞在されるお客様に、“上質な睡眠体験”の提供が実現し、よりリラックスしたひとときをお過ごしいただくことができます。

ホテル利用者の声

「寝心地が非常に良くなりました。横になったときの心地よさが最高です」

「身体が温まることを実感しました。短時間の睡眠でしたが、翌日とても軽やかでした」

「身体が凝り固まっている感じがありましたが、翌朝すっきりと目覚めることができました」

「SLEEPINSTANTスピードマットレス」とは

サステナブル素材のE-LOOP®（イーループ）を使用し、カバーに血中一酸化窒素を拡散させるIFMC加工したマットレスです。E-LOOP®とはポリエチレンを使用した編成樹脂網状構造体で、今までにない質感を表現したりサイクルが可能なクッション材です。

通気性が高く、ムレない快適・清潔な状態を保ちながら、理想の寝姿勢をキープできる3次元構造となっております。IFMCは肌に近接させると血液中のNO（一酸化窒素）を増加させるミネラルの結晶体です。NOは血液中の物質で、血管を拡張してしなやかにすることで血圧を安定させるはたらきをもっています。スピードマットレスでは、理想的な寝姿勢と、寝ながら温泉につかっているような心地よさといった、快適な睡眠環境を提供できます。

※E-LOOP®は株式会社テクセットの登録商標です。



素材特徴

CUSHION



クッション性に優れ、高い体圧分散性能がある。

BREATHABLE



通気性、透水性に優れているため、蒸れにくく快適に過ごせる。

WASHABLE



自宅で手軽に洗うことができるため、常に清潔に保つことができる。

FLEXIBLE



形状や硬さの自由度が高いため、用途に合わせた商品開発ができる。

RECYCLE



リサイクル可能な資源を用いた製品を使うことで、製品の寿命が終わっても使い捨てにならない。

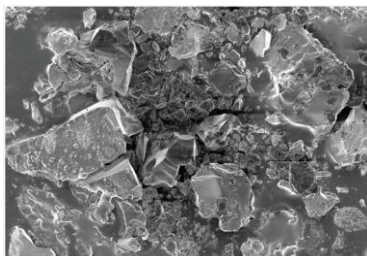


睡眠と血流の関係性

手先が冷え、なかなか寝付けないなどの不眠の症状が現れることがあります。これには血行が関係しており、筋肉が動くと体温が上がりますが、睡眠時に使う筋肉量は少ないため血行が悪くなり、身体が冷えてしまいます。血液は血管を通して、酸素や栄養、そして熱といった情報を運搬する役割を担っています。心地の良い眠りのためには、血管を健康に保つことが有効です。

IFMC.とは

集積機能性ミネラル結晶体（Integrated Functional Mineral Crystal -IFMC-）テイコク製薬社が温泉療法に着眼して製造したナノメートルレベルの非常に微小なミネラルの結晶体です。薬やサプリメントのように服用する必要がなく、身体に近接させることで血中の一酸化窒素（NO）が拡散し、血管拡張による血行促進効果が期待できます。



【特許取得項目】※特許第6557442号

- 血中一酸化窒素（NO）量の増加
- それによる血管拡張
- バランス能力の向上

※IFMC.に関するご不明点等は、[\(株\)イフミックウェルネス](#)までお問い合わせください。

TEL：06-4400-2248 FAX：06-7739-5923

※(株)イフミックウェルネスは、(株)リグアと(株)テイコク製薬社の合併会社です。

関西エアポートワシントンホテル 概要



関西エアポートワシントンホテル

〒598-8522 大阪府泉佐野市りんくう往来北1-7

072-461-2222 <https://washington-hotels.jp/kansai/>

株式会社リグア 概要



株式会社リグア

〒541-0047 大阪府大阪市中央区淡路町2-6-6淡路町パークビル2号館

06-6232-1800 <https://ligua.jp/>

<報道関係の方からのお問い合わせ先>

リグアグループ 広報 小山

TEL：06-6232-1800 MAIL：pr@ligua.jp